

## Схема установки и светильников.

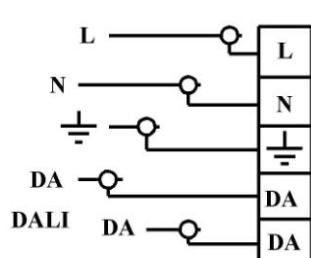


Рис.1

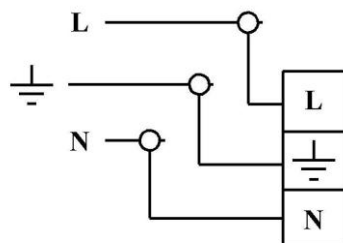


Рис.2

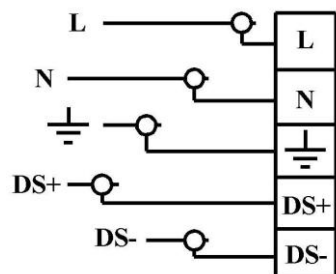


Рис.3

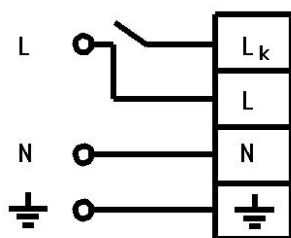


Рис.4

Рис.1 Схема подключения светильника с драйвером с регулировкой по протоколу DALI;  
Рис.2 Схема подключения светильника с драйвером; Рис.3 Схема подключения светильника с драйвером с аналоговой регулировкой; Рис.4 Схема подключения светильника с БАП.

Lk-коммутируемая через выключатель фаза (Для вкл/выкл освещения).  
L-не коммутируемая фаза (предназначенная для зарядки аккумулятора БАП) при отключении которой вместе с Lк светильник переходит в аварийный режим. N-ноль.

**L и Lк подключаются к одной фазе!**

## СВЕТИЛЬНИК TECHNOLUX®

TL (TLP) с полупроводниковым источником света (светодиоды)

### 1. НАЗНАЧЕНИЕ

1.1. Светильники потолочные (далее светильники) с полупроводниковым источником света (светодиоды) предназначены для освещения общественных помещений.

### 2. ТЕХНИЧЕСКИЕ ХАРАКТЕРИСТИКИ

2.1. Светильники соответствуют ТУ 3461-011-21098894-2011, требованиям ТР ТС 004/2011 и ТР ТС 020/2011.

2.2. Светильники изготавливаются в исполнении УХЛ категории размещений 4 по ГОСТ 15150.

2.3. Питание светильника осуществляется от сети переменного тока напряжением  $220 \pm 10\%$  В, частоты 50 Гц. Качество электроэнергии по ГОСТ 13109.

2.4. Степень защиты от воздействий окружающей среды по ГОСТ 14254 IP40 для TL и IP44 для TLP.

2.5. Группа условий эксплуатации в части воздействий механических факторов окружающей среды по ГОСТ 17516 М1.

2.6. Крепление светильников осуществляется на потолок.

2.7. Класс защиты от поражения электрическим током I.

2.8. Основные параметры светильников:

Артикул**	Габаритные размеры, не более мм. АхВхС*	Кол-во линеек, светодиодов в линейке (L) и номинальная мощность, Вт.	Масса светильника, не более, кг
TL02***	595x295x55	2xL24 (21 Вт)	2,5
TL03***	595x595x55	3xL24 (32 Вт)	3,6
TL04***	595x595x55	4xL24 (43 Вт)	3,6
TL06***	1195x295x55	4xL24 (43 Вт)	4,1
TL08***	1195x595x55	8xL24 (86 Вт)	5,6
TLP03***	595x595x55	3xL24 (32 Вт)	3,6
TLP04***	595x595x55	4xL24 (43 Вт)	3,6

\* А-длина; В-ширина; С-высота.

\*\* Полное обозначение модели светильника указано на упаковке и/или этикетке внутренней маркировки.

\*\*\*Комплектацию светильника см. п.3.1. и п.5.1.

### 3. КОМПЛЕКТ ПОСТАВКИ ОДНОГО СВЕТИЛЬНИКА

3.1. В комплект поставки входят:

- 1.) Светильник в сборе – 1 шт.
- 2.) Коробка картонная – 1 шт. на два изделия для TL02, TL03, TL04, TLP03 TLP04 и 1 шт. на одно изделие для TL06, TL08.
- 3) Паспорт - 1 шт. на два изделия для TL02, TL03, TL04, , TLP03, TLP04 и 1 шт. на одно изделие для TL06, TL08.
- 4) Упаковочный пакет – 1 шт.

Добавочное обозначение EM означает, что в светильнике установлен блок аварийного питания (БАП). Добавочное обозначение RA означает, что в светильнике установлен драйвер с аналоговой регулировкой. Добавочное обозначение RD означает, что в светильнике установлен драйвер с цифровой регулировкой по протоколу DALI. Добавочное обозначение ECP означает, что в светильнике установлен драйвер китайского производства. Светильники, не имеющие обозначений ECP, RA, RD комплектуются драйвером европейского производства.

### 4. ТРЕБОВАНИЯ ПО ТЕХНИКЕ БЕЗОПАСНОСТИ

- 4.1. Установку, чистку светильника и ремонт производить только при отключенной электросети.
- 4.2. **ВНИМАНИЕ! Светильники предназначены для установки непосредственно на поверхности из нормально воспламеняемых материалов.**
- 4.3. Светильники выполнены по I классу защиты от поражения электрическим током и должны быть надежно заземлены.

### 5. СОСТАВ ИЗДЕЛИЯ

5.1. Светильник состоит из следующих основных частей: корпус светильника в сборе, на котором смонтированы драйвер, внутренняя проводка светильника, листа рассеивателя (без рамки) из светостабилизированного полимерного материала установленного в выступы боковины для светильников TL02 OL/CL/CLM, TL03 OL/CL/CLM, TL04 OL/CL/CLM, TL06 OL/CL/CLM, TL08 OL/CL/CLM; TLP03 OL/CL/CLM, TLP04 OL/CL/CLM.

### 6. ПРАВИЛА ЭКСПЛУАТАЦИИ И МОНТАЖА

- 6.1. Эксплуатация светильника должна производиться в соответствии с «Правилами технической эксплуатации электроустановок потребителей».
- 6.2. Светильники после длительного транспортирования и/или хранения при низких температурах перед установкой необходимо выдержать в отапливаемом помещении при температуре +15...20° С не менее 24 часов.

6.3. После распаковки светильника для моделей TL необходимо отвернуть винты, снять боковину и выдвинуть лист рассеивателя. Для моделей TLP необходимо отвернуть винты, снять часть боковины и выдвинуть лист рассеивателя.

6.4. Установить светильник на поверхность потолка.

Присоединить заведенные внутрь питающие сетевые провода (сечение не менее 0,75 мм<sup>2</sup>.) к клеммной колодке светильника. Подключение светильника к электрической сети производить только при обесточенной сети. Подключение заземляющего провода обязательно.

6.5. Установить рассеиватель на место.

6.6. При загрязнении светильника его рассеиватель протирается сухой мягкой тканью.

6.7. **В одном помещении рекомендуется устанавливать светильники с одинаковой цветовой температурой, указанной на этикетке (Пример 4000 К).**

### 7. СВИДЕТЕЛЬСТВО О ПРИЕМКЕ

7.1. Светильник признан годным к эксплуатации.

Дата выпуска, отметка ОТК, номер бригады указаны на внутренней этикетке светильника.

### 8. ГАРАНТИЙНЫЕ ОБЯЗАТЕЛЬСТВА

8.1. Гарантийный срок эксплуатации 18 месяцев с даты продажи (но не более 24 месяцев со дня выпуска) при соблюдении потребителем условий эксплуатации. Возможно увеличение гарантийного срока, условия предоставления расширенной гарантии размещены в сети интернет на официальном сайте [www.technoluxtm.ru](http://www.technoluxtm.ru) в разделе «Гарантии качества» и/или у официальных представителей.

8.2. Срок службы светильника в нормальных климатических условиях, при соблюдении правил монтажа и эксплуатации составляет: не менее 8 лет для светильников, рассеиватель которых изготовлен из полимерных материалов.

8.3. Претензии за дефекты, появившиеся в течение гарантийного срока из-за небрежного хранения, транспортирования, при нарушении правил эксплуатации, установки или обслуживания не принимаются.

8.4. Адрес завода изготовителя: 601655, г. Александров, Владимирская обл., ул. Гагарина д.2, ООО «АЭТЗ «Рекорд», тел. (49244) 6-34-13.